

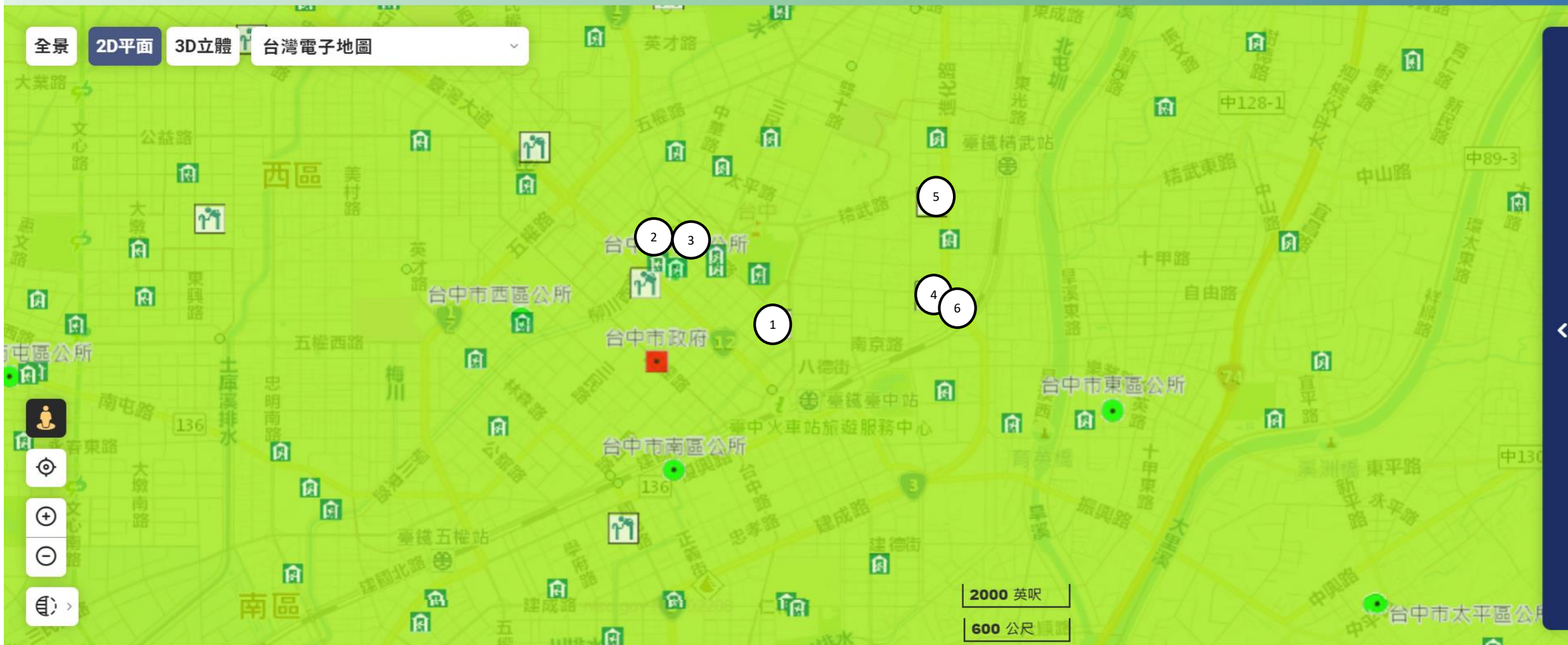
# 中區/東區

全景

2D平面

3D立體

台灣電子地圖



- 1.臺中市私立溫興老人長期照顧中心(養護型)
- 2.台中市私立麗安老人長期照顧中心(養護型)
- 3.臺中市私立麗新老人長期照顧中心(養護型)

- 4.臺中市私立惠群老人長期照顧中心(養護型)
- 5.臺中市私立德康老人長期照顧中心(養護型)
- 6.臺中市私立敬馨老人長期照顧中心(養護型)

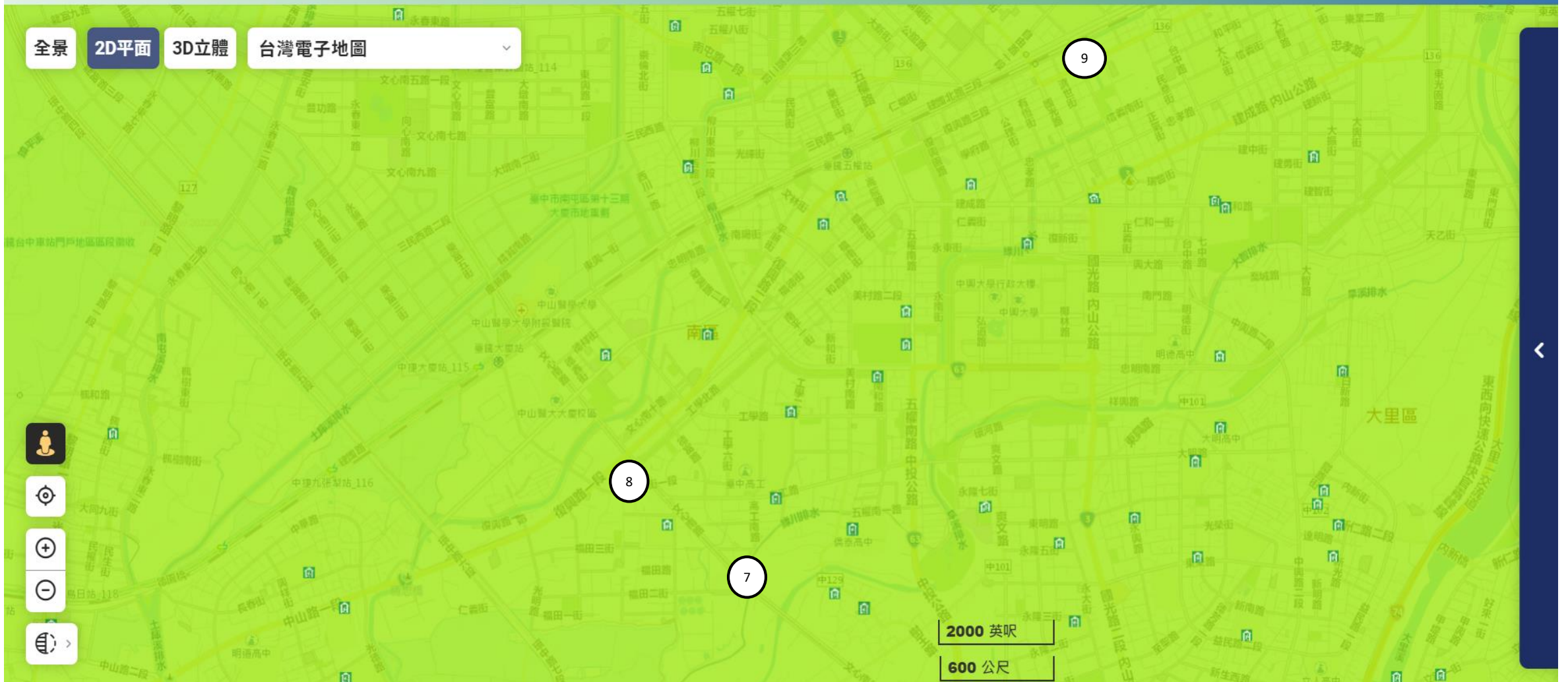
# 南區

全景

2D平面

3D立體

台灣電子地圖



- 財團法人臺中市私立永耕社會福利基金會  
附設臺中市私立永耕老人養護中心
- 臺中市私立祥和老人養護中心
- 臺中市私立沐陽306老人長期照顧中心(養護型)



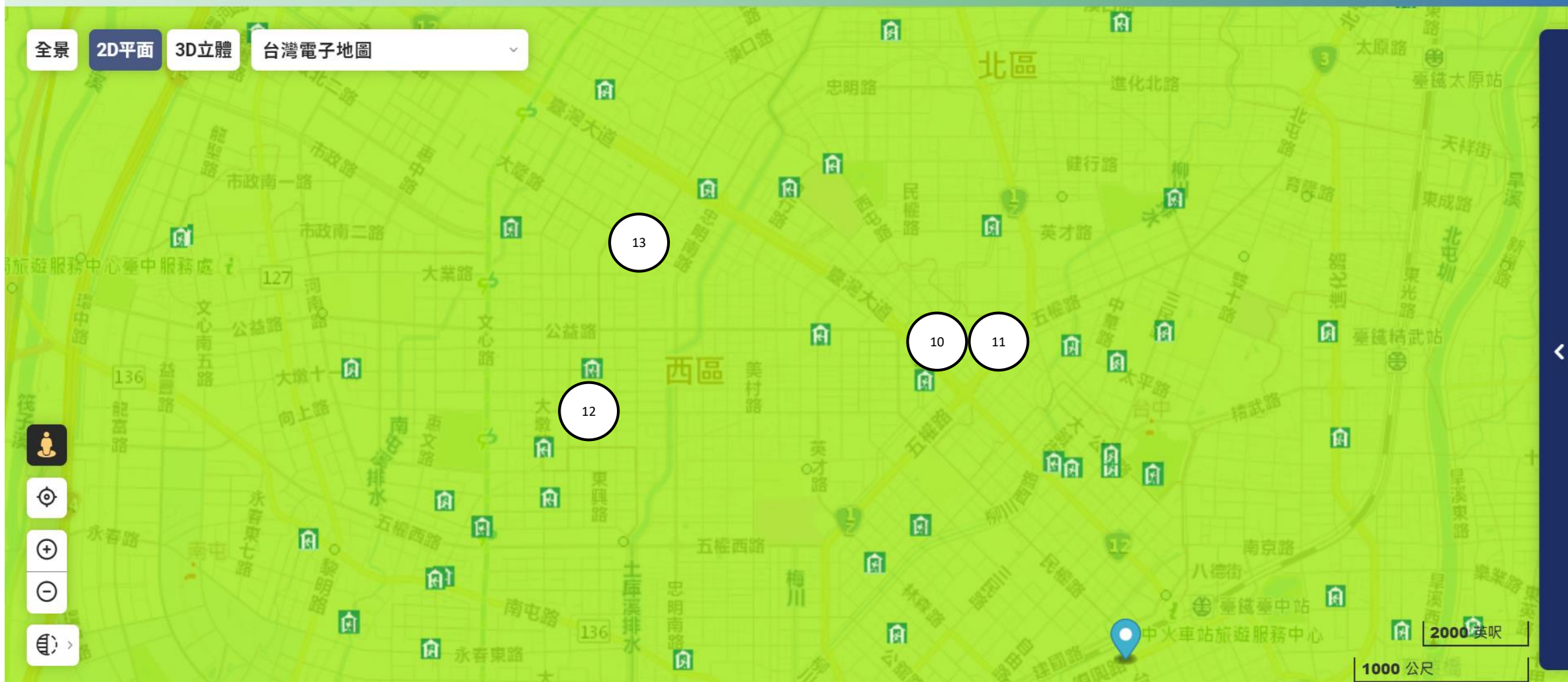
# 西區

全景

2D平面

3D立體

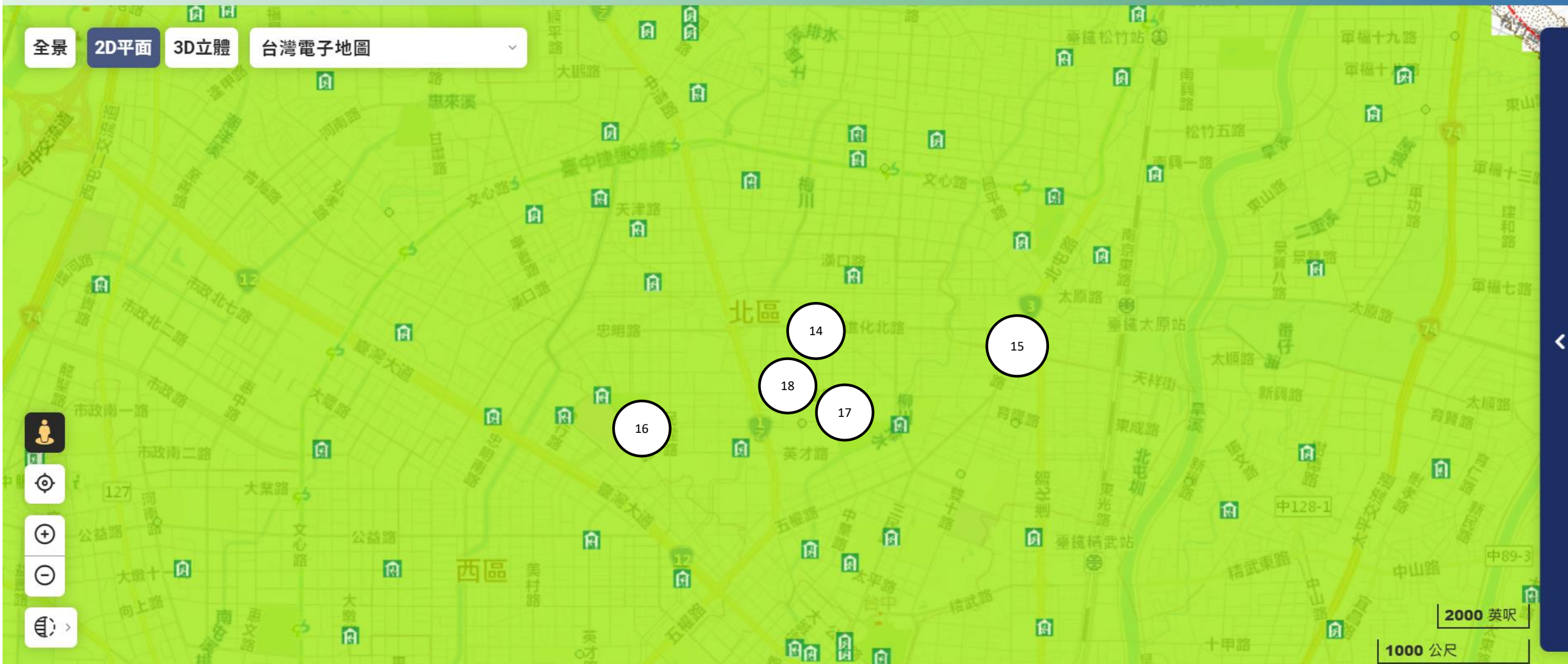
台灣電子地圖



- 10.臺中市私立福祿貝老老人養護中心
- 11.台中市私立貝思特老人長期照顧中心(養護型)
- 12.台中市私立大墩老人養護中心
- 13.臺中市私立長庚老人養護中心

# 北區

全景 2D平面 3D立體 台灣電子地圖



14.財團法人台中市順天宮輔順將軍廟  
附設私立輔順仁愛之家

15.財團法人臺中市私立長生老人長期照護中心  
16.臺中市私立永和老人養護中心

17.台中市私立信望愛老人養護中心  
18.台中市私立慈恩老人養護中心



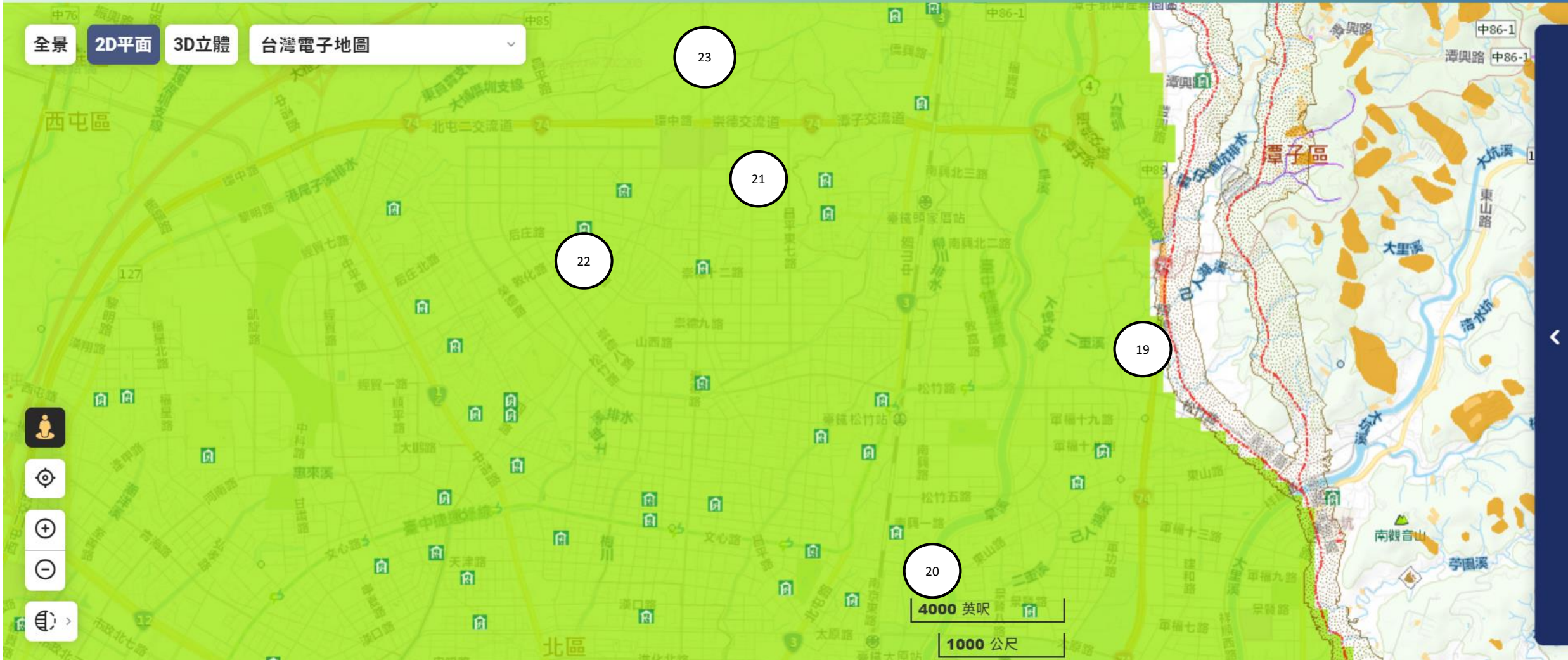
# 北屯區

全景

2D平面

3D立體

台灣電子地圖



19.臺中市立仁愛之家

20.臺中市私立真善美老人長期照顧中心(養護型)

21.台中市私立惠恩老人養護中心

22.臺中市私立同心居老人養護中心

23.臺中市私立長生老人養護中心



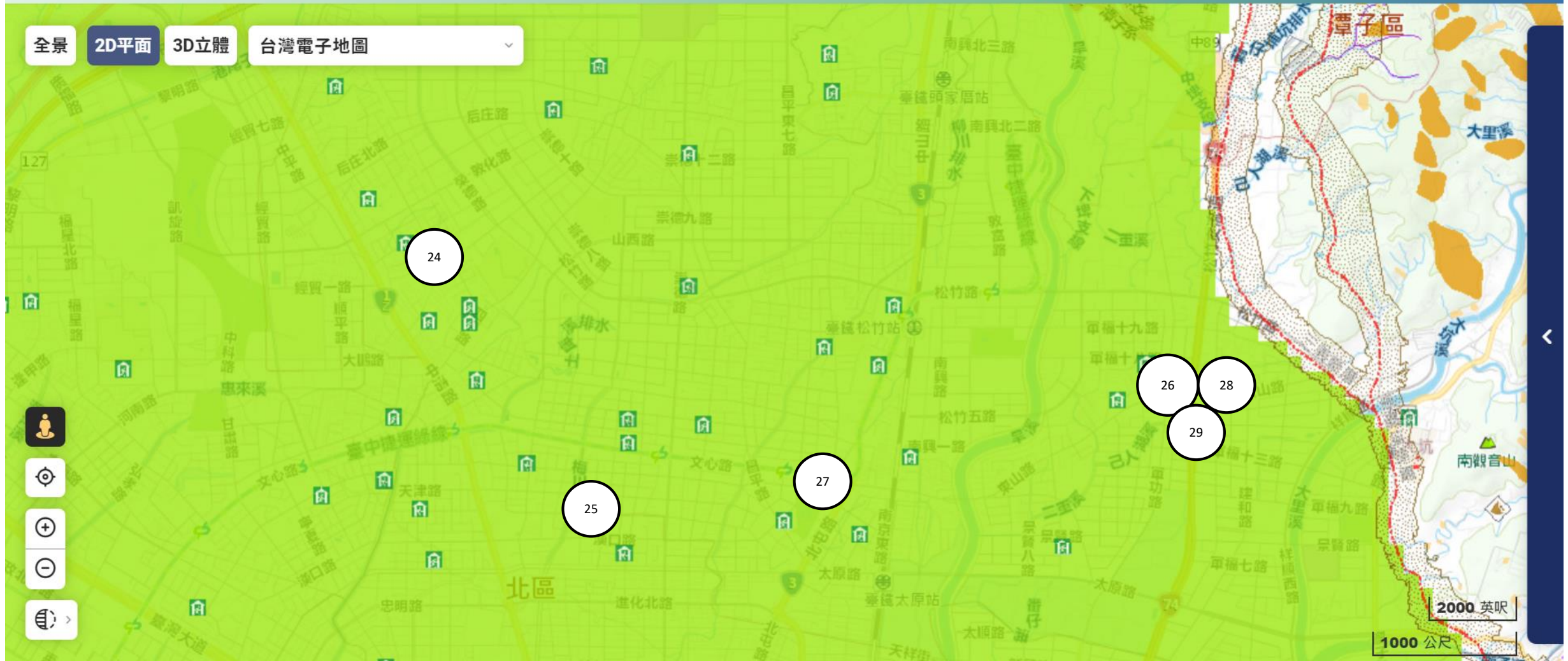
# 北屯區

全景

2D平面

3D立體

台灣電子地圖



24.台中市私立大德老人養護中心

25.臺中市私立欣德老人長期照顧中心(養護型)

26.台中市私立永春老人長期照顧中心(養護型)

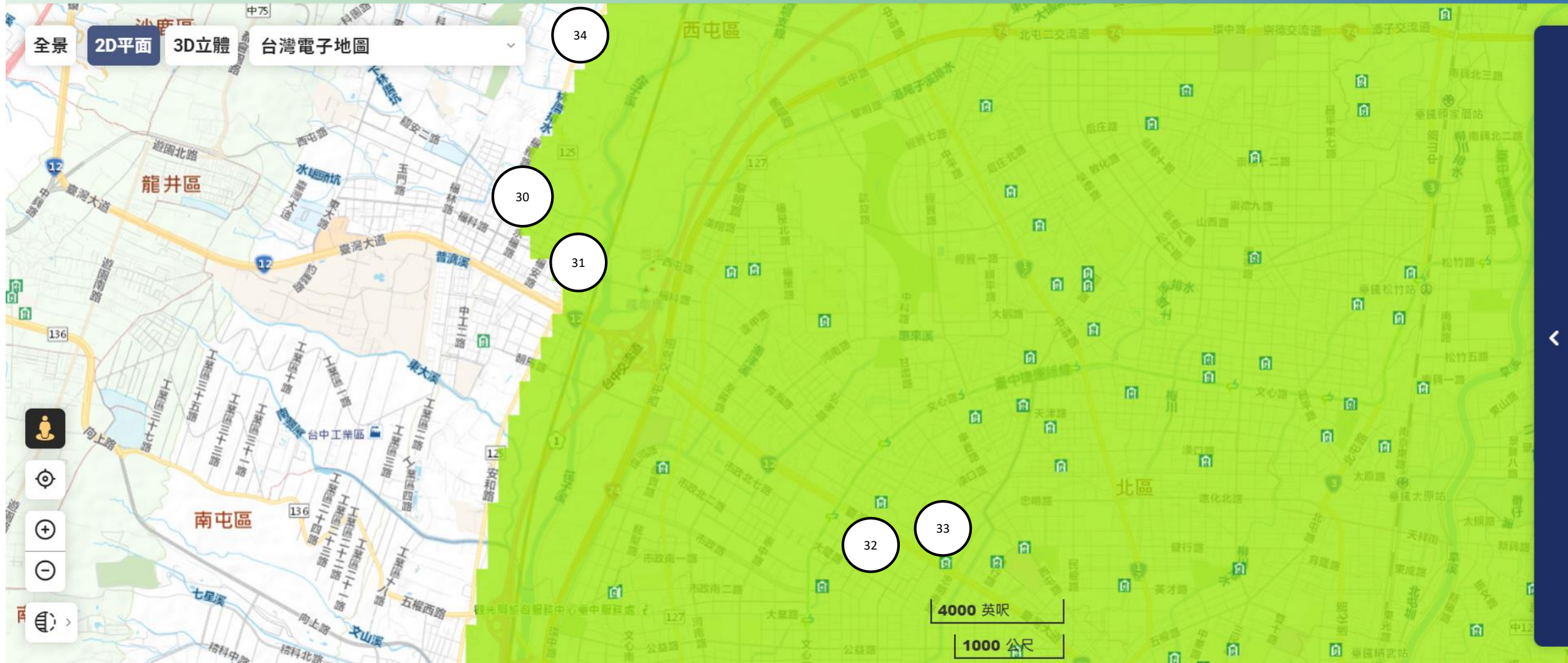
27.台中市私立永安老人長期照顧中心(養護型)

28.台中市私立嘉民老人長期照顧中心(養護型)

29.台中市私立福欣老人長期照顧中心(養護型)



# 西屯區

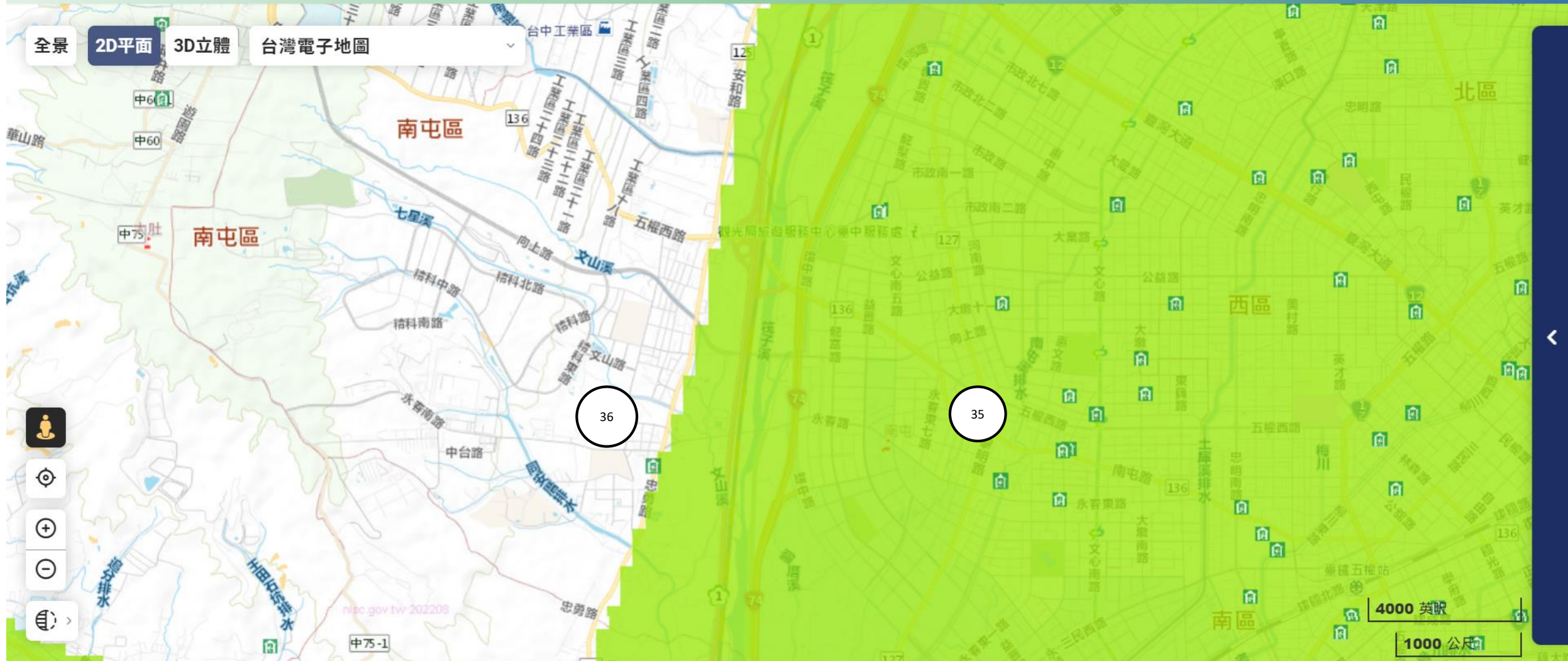


- 30. 臺中市私立杏林老人長期照顧中心(養護型)
- 31. 臺中市私立玫園老人長期照顧中心(養護型)
- 32. 臺中市私立長青老人養護中心

- 33. 臺中市私立安健老人養護中心
- 34. 臺中市私立善心園老人長期照顧中心(養護型)



# 南屯區



35.台中市私立至善園老人養護中心  
36.臺中市私立威采老人長期照顧中心(養護型)



# 大里區

全景

2D平面

3D立體

台灣電子地圖



- 37.臺中市私立清心老人養護中心
- 38.台中市私立全家老人養護中心
- 39.財團法人台灣省私立菩提仁愛之家



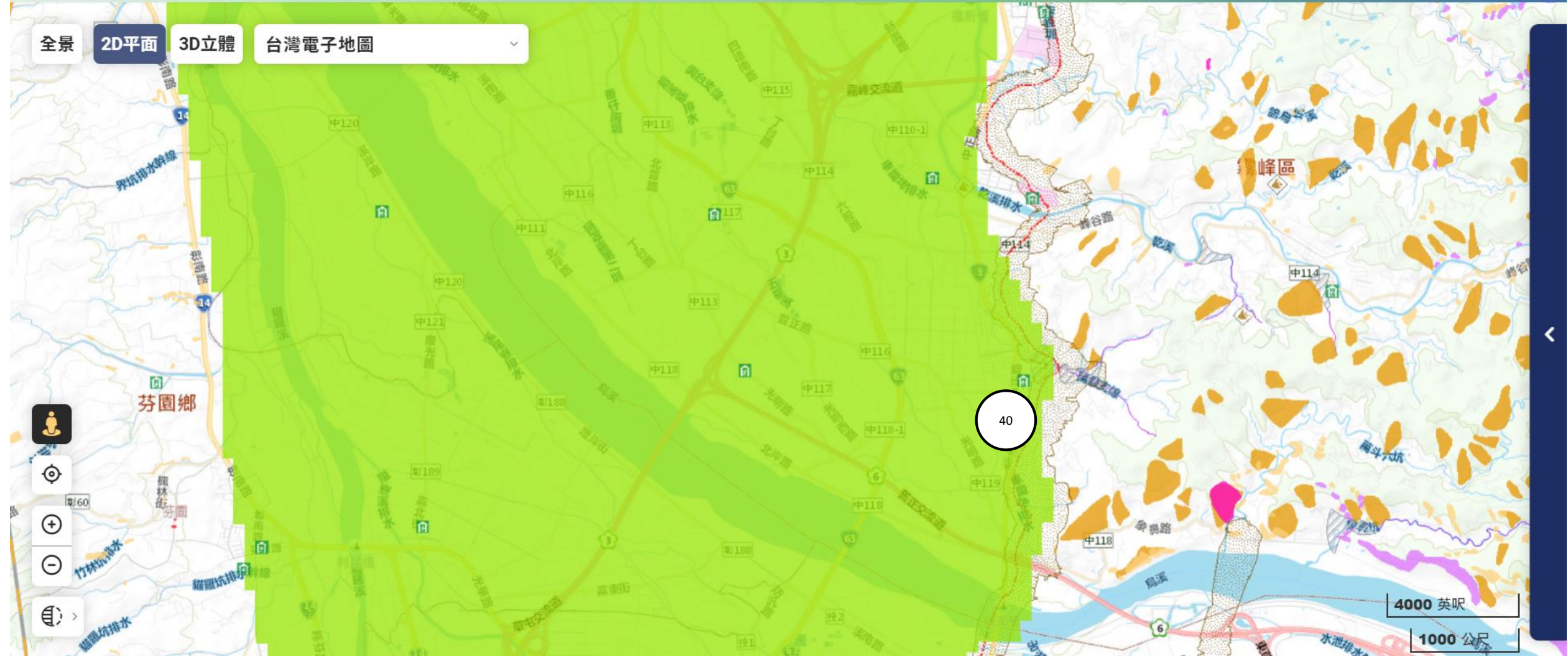
# 霧峰區

全景

2D平面

3D立體

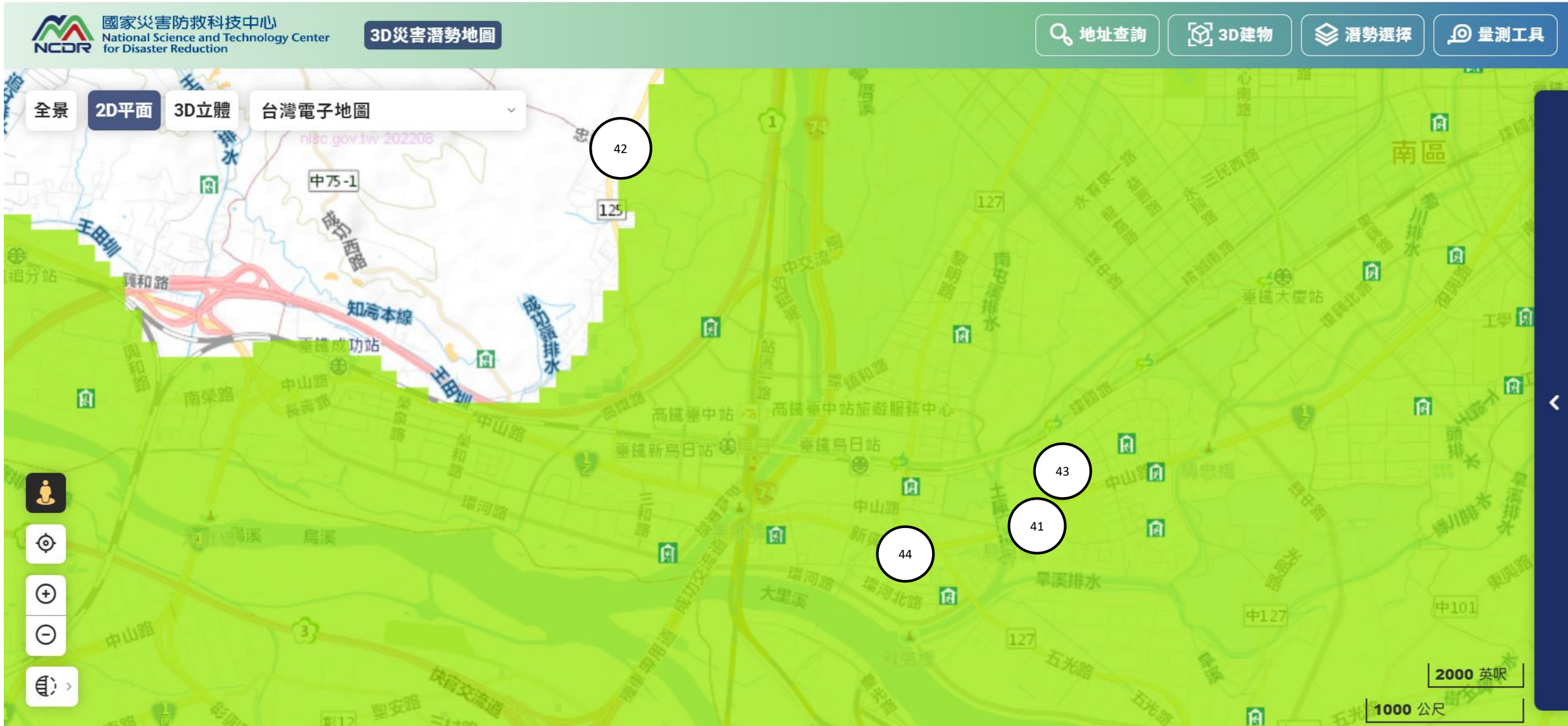
台灣電子地圖



40.臺中市私立健民老人長期照顧中心(養護型)



# 烏日區



- 41.臺中市私立享壽老人長期照顧中心(養護型)
- 42.台中市私立昇柏老人養護中心
- 43.臺中市私立泰安老人長期照顧中心(養護型)
- 44.臺中市私立福碩老人長期照顧中心(養護型)

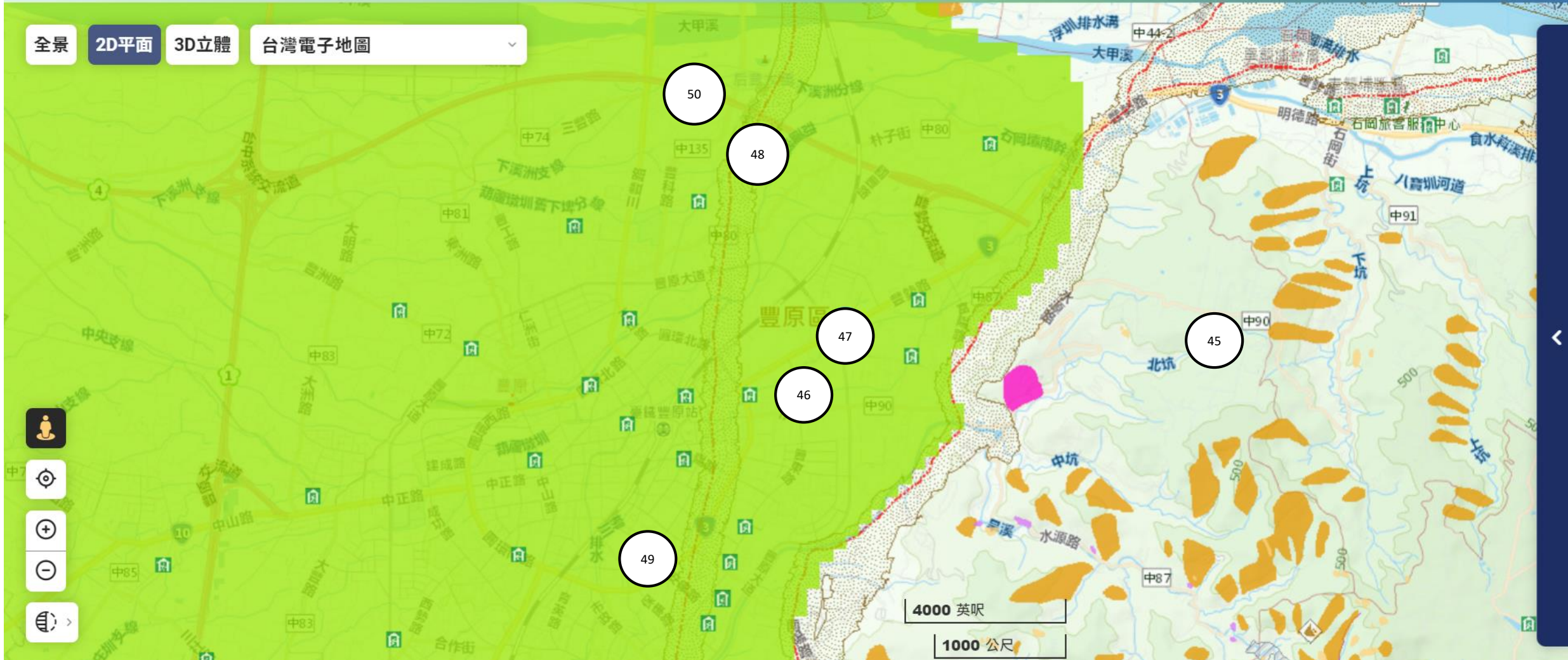
# 豐原區

全景

2D平面

3D立體

台灣電子地圖



- 45.財團法人臺中市私立公老坪社會福利慈善事業基金會  
附設臺中市私立田園老人養護中心
- 46.臺中市私立豐原長生老人養護中心
- 47.臺中市私立健安老人養護中心

- 48.臺中市私立太夫老人長期照顧中心(養護型)
- 49.臺中市私立豐盛老人長期照顧中心
- 50.臺中市私立愛老郎老人長期照顧中心(養護型)



# 后里區

全景

2D平面

3D立體

台灣電子地圖

51

52

2000 英尺

600 公尺

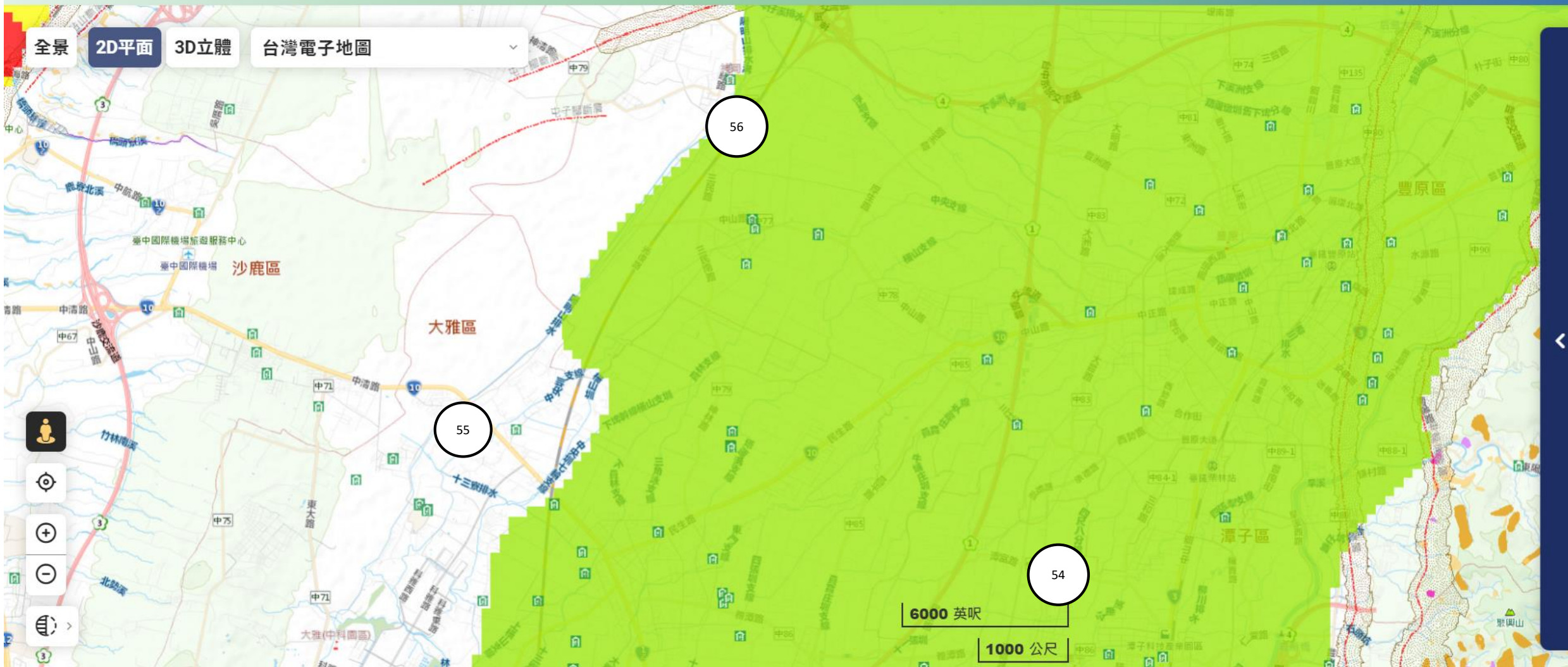
- 51.臺中市私立健復老人長期照顧中心(養護型)
- 52.臺中市私立桃太郎老人養護中心







# 大雅/神岡/潭子區



- 54.臺中市私立孝親園老人長期照顧中心(養護型)
- 55.臺中市私立健德老人養護中心
- 56.臺中市私立松群老人養護中心



# 沙鹿/龍井區

全景

2D平面

3D立體

台灣電子地圖



57.臺中市私立皇家老人養護中心

58.臺中市私立康祥老人長期照顧中心(養護型)

59.財團法人臺中市私立普濟社會福利慈善事業基金會

附設臺中市私立普濟老人長期照顧中心(養護型)



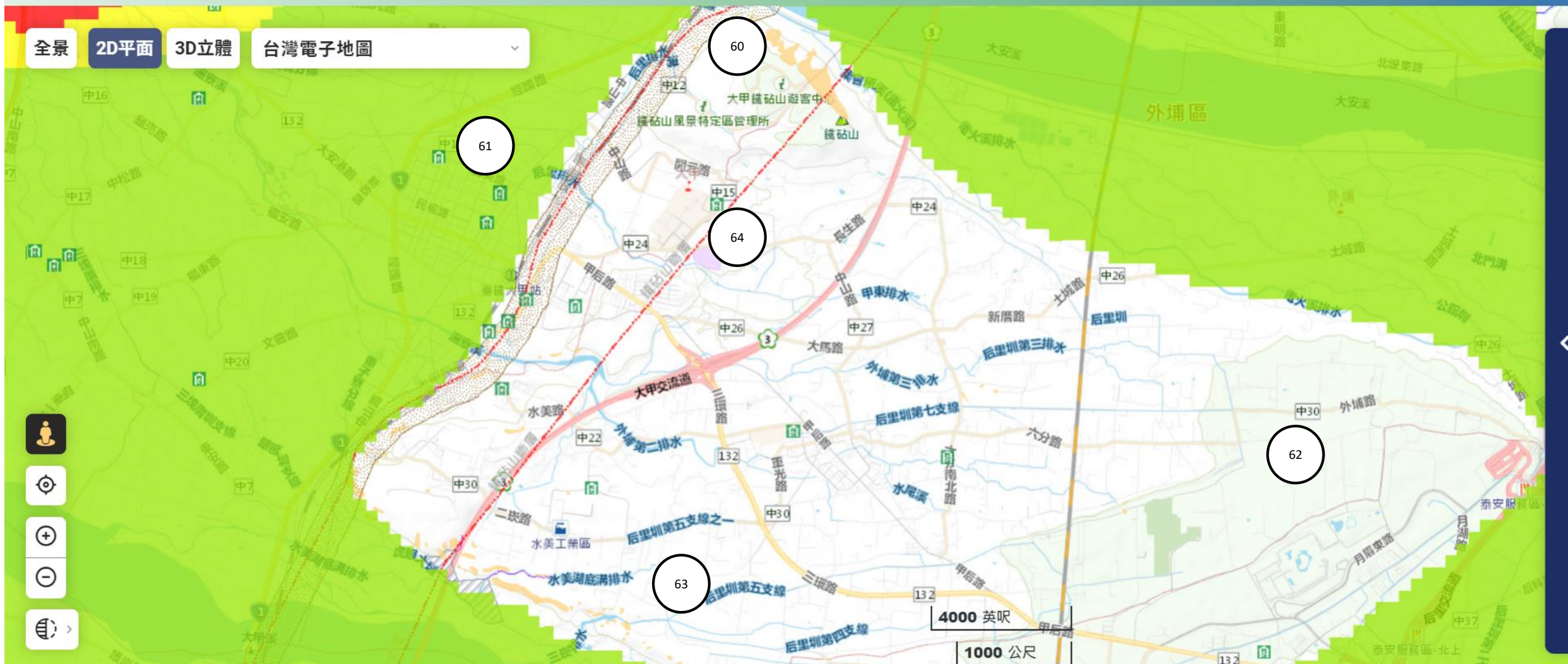
# 大甲/外埔區

全景

2D平面

3D立體

台灣電子地圖



60.財團法人臺灣省私立永信社會福利基金會  
附設臺中市私立松柏園老人養護中心  
61.臺中市私立永和老人長期照顧中心(養護型)

62.財團法人臺中市私立廣達社會福利慈善事業基金會  
附設臺中市私立廣達老人長期照顧中心(養護型)  
63.臺中市私立常春老人養護中心  
64.臺中市私立安宜田園老人長期照顧中心(養護型)



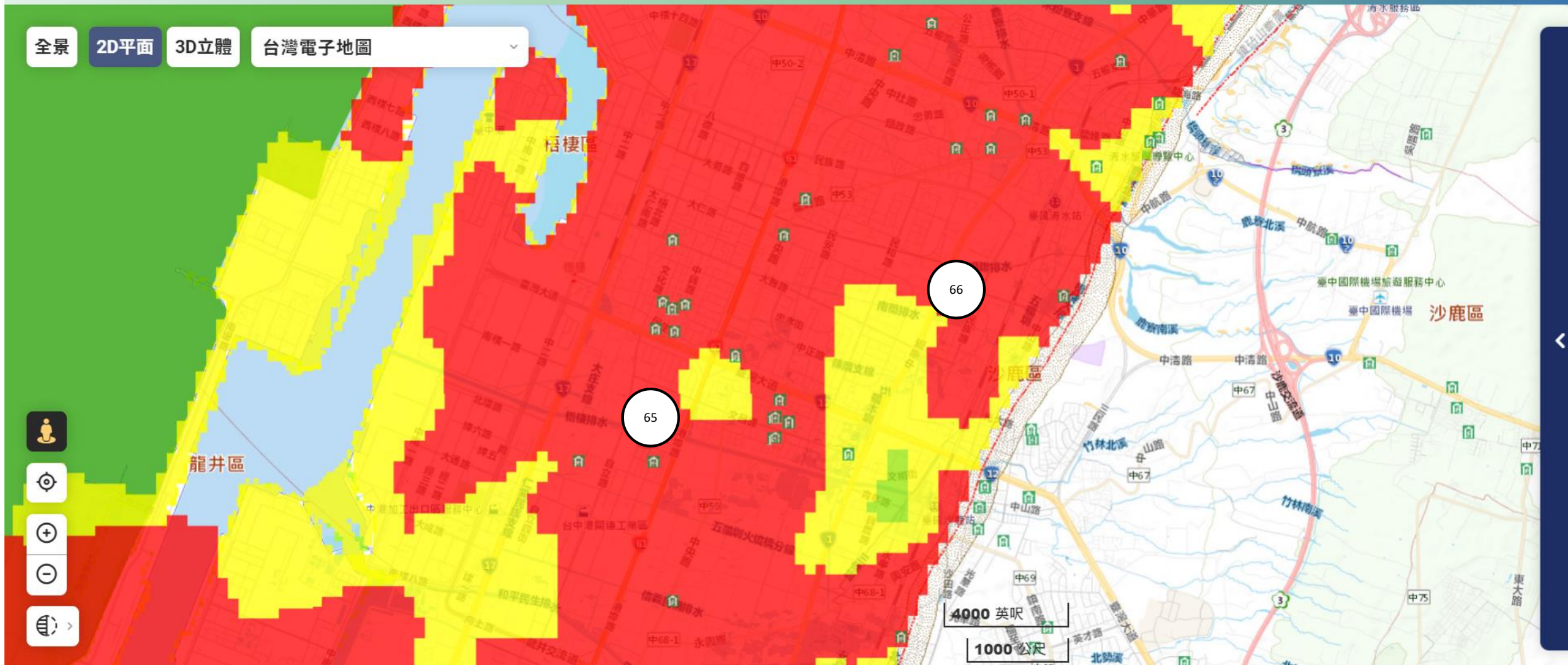
# 梧棲區

全景

2D平面

3D立體

台灣電子地圖



65.臺中市私立育沛老人長期照顧中心(養護型)

66.財團法人臺中市私立好耆老人長期照顧中心(養護型)