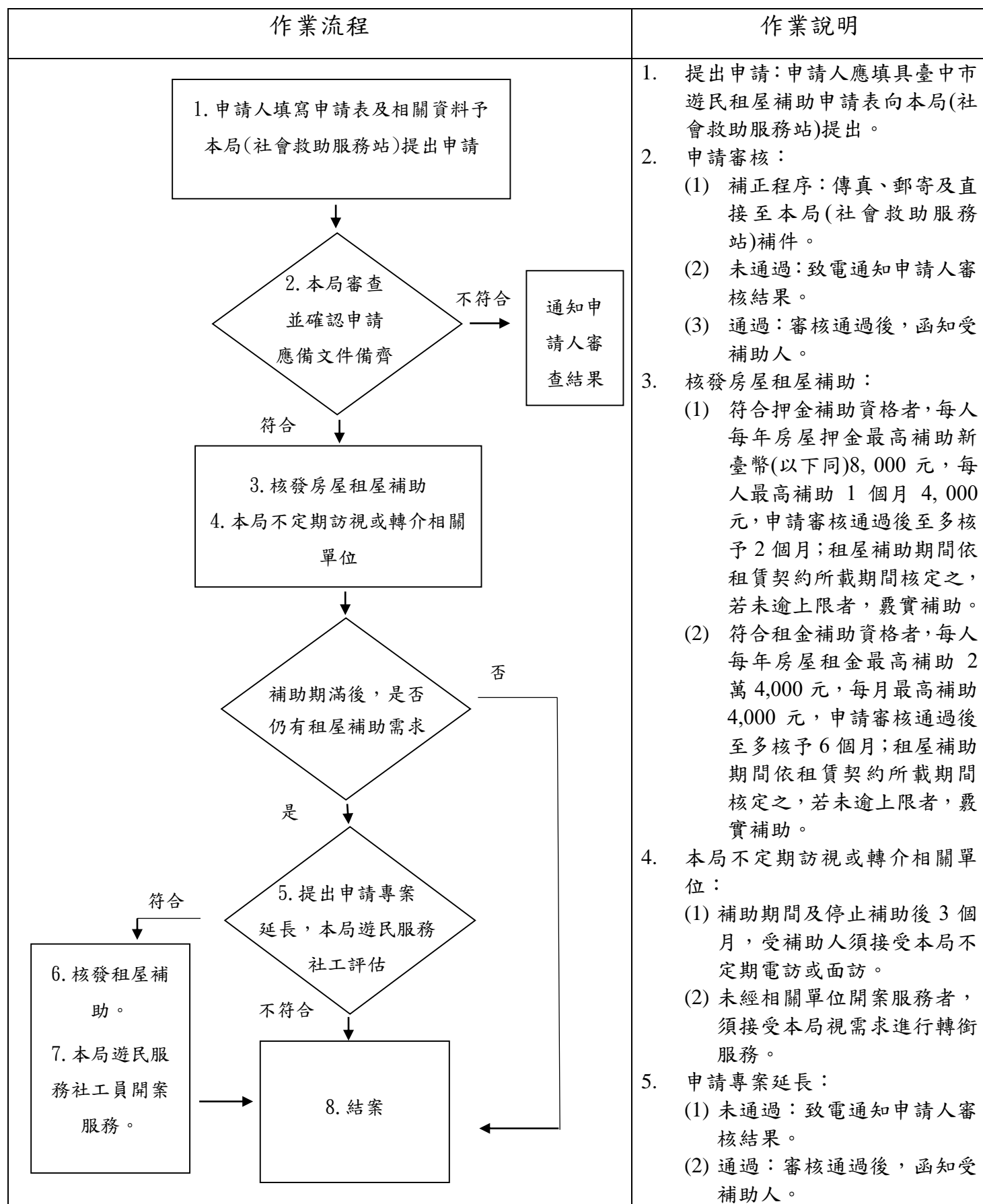


臺中市政府社會局遊民租屋補助實施計畫流程圖



- | | |
|--|---|
| | <ol style="list-style-type: none">6. 符合補助資格者，每人每年房屋租金最高補助 2 萬 4,000 元，每人每月最高補助 4,000 元，申請審核通過後至多核予 6 個月；租屋補助期間依租賃契約所載期間核定之，若未逾上限者，覈實補助。7. 本局遊民服務社工開案服務。8. 結案。 |
|--|---|